

采血笔使用说明书 GD500

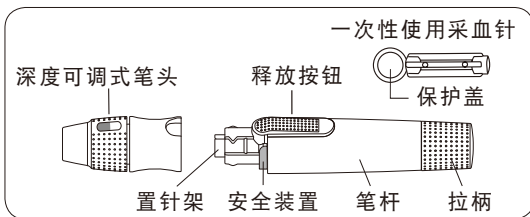
产品名称:采血笔

型号/规格:GD500

产品描述:通常由主体、弹击机构和调节套等组成。

预期用途:

用于采集末梢血。需与一次性使用采血针配合适用。



采血笔是为单一个人使用，可以重复使用之采血笔。它可以自动地将采血针注入指尖并立即撤回取得毛细血管血样，供血糖监测或其它需求1~2滴血样之测试用。可调整注入深度的设计，使用者可依个人皮肤厚度的不同，选择适合的注入深度。

特点:

- 本采血笔有特殊的安全装置，拉开笔头时，置针架已定位于可装针状态，可防止因误击释放按钮而被采血针所刺伤。
- 本采血笔具拉柄退针设计，可避免移除使用过之采血针时被刺伤。




注意事项:

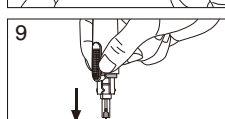
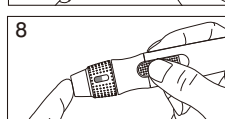
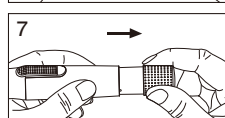
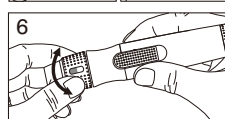
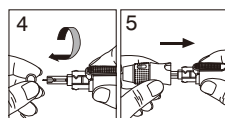
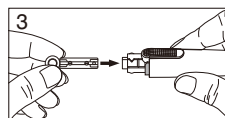
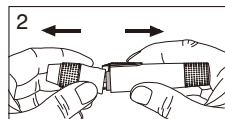
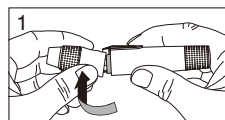
- 安装采血针于采血笔或打开采血笔的笔头时，请小心避免被针刺伤。
- 采血笔仅供个人专用，须一人一笔，不得多人共享。
- 为了安全起见及预防交叉污染，请将取下的使用过之采血针丢弃于专门置放针或生化危险物的容器内。
- 除了图示操作步骤外，请勿自行拆解采血笔。
- 采血笔包含小零件，有可能对小孩造成窒息之危险，请勿吞食。

使用方式:

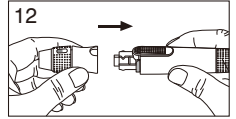
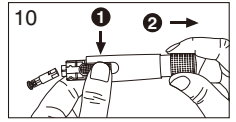
(1) 指尖采血

请先用肥皂及温水清洗您的双手并且完全擦干您的双手。温暖您的双手将有助于血样的取得。按照以下的步骤指示，每一步骤相对应于相同之号码图标。

1. 一手握住采血笔的笔头，另一手握住笔杆。稍微向下施力，笔头与笔杆分离后，再向两侧拉出。
2. 拉开采血笔的笔头。
3. 将采血针放入采血笔的置针架内。
4. 旋转取下采血针保护盖，并保留保护盖。
5. 压回关上采血笔的笔头。
6. 旋转笔头选择深度并确认选定深度对准窗口，以便取适合的血量。深度设定是以个人皮肤状况为基准：
 - "" 为柔软或较薄皮肤用；
 - "" 为一般皮肤用；
 - "" 为较厚皮肤用。
7. 一手握住采血笔，另一手将采血笔拉柄后拉到底，采血笔将会扣起释放按钮。放开拉柄，此时拉柄会自动回到原本接近释放按钮的位置。
8. 将采血笔对准并贴紧指尖以备采血，然后按下释放按钮进行采血。（建议最佳刺针位置为中指或无名指）
9. 拉开采血笔的笔头，不要碰触采血针，握住采血笔直接将采血针朝采血针保护盖按下。

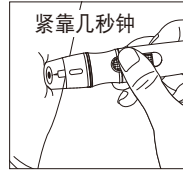
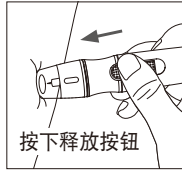
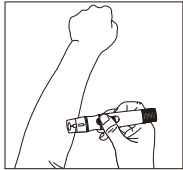
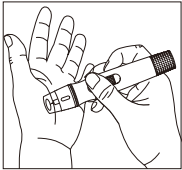


10. 先按住释放按钮，另一手将采血笔拉柄往后拉到到底，可将已盖上保护盖的采血针安全退出。
11. 将已使用过的采血针丢弃于不会刺伤他人的容器内。
12. 盖回采血笔的笔头。



(2)不同部位-手掌或手臂采血

1. 选择透明笔头，遵照上述步骤1至4进行操作。
2. 按摩手掌或手臂上的刺针区域若干秒钟。
3. 按摩刺针区域后，立即将带有透明笔头的采血笔紧靠手掌或手臂。
4. 然后按下释放按钮。
5. 继续紧靠手掌或手臂按住采血笔，并在几秒钟之内慢慢增加压力直到血样量足够。
6. 遵照上述步骤8至11进行操作，弃置已使用过的一次性使用采血针。



清洁：

使用干净的湿布擦拭采血笔的表面。为了避免采血笔内部的弹簧生锈，请不要将采血笔直接用水冲洗或是将采血笔放于洗碗机中冲洗。注意将血量调整旋转钮从采血笔拉开后，易造成水的浸入。

消毒：

待清洁后，再使用干净的软布沾75%浓度的酒精擦拭采血笔笔身以及笔头的表面，待酒精干透后再进行采血操作。请不要使用碘伏或其它消毒剂消毒，以免使血糖值的准确性受到影响。

贮存方法：常温贮存

使用期限：2年

保证：

在产品使用期限内，我们对于在原料、制程上的不良及在一般使用的状况下受损或故障，将会为您做免费的采血笔之维修及更换。

此保证并不包括使用上的错误或滥用。此保证提供您合法的权利及其他在法律范围下的合法权利。

客户服务：

我们诚恳地希望能够提供所有的客户完整及贴心的服务，请阅读所有的相关指示，以确保您能够依正确的测试步骤操作。

如有任何疑问或建议，欢迎您随时拨我们的电话：800 8190185，或与您当地的分销商连络，我们将尽最大的努力为您提供协助及解决您的问题。

【标识说明】



BIONIME

备案人/生产企业名称：华广生技股份有限公司大庆厂
 备案人注册地址：台湾台中市南区大庆街二段100号
 生产地址：台湾台中市南区大庆街二段100号
 邮政编码：40242
 联系方式：+886-4-23692388(08:30~17:30, GMT+8:00)
 代理人名称：华广生物技术(平潭)有限公司
 代理人注册地址：平潭综合实验区金井湾片区台湾创业园
 联系方式：+86 591 6252 3167

备案号：国械备20140036
 技术要求编号：国械备20140036
 生产日期：见包装标示



【说明书核准日期及修改日期】：说明书核准日期：2014/08/26
说明书修改日期：2019/07/25

101-3GD500-3.11
CN